

TRU Precious Metals durchteuft noch mehr durchgängige Goldmineralisierung im Projekt Golden Rose

Toronto, Ontario - 9. März 2022 - TRU Precious Metals Corp. (TSXV: TRU; OTCQB: TRUIF; FWB: 706) („TRU“ oder das „Unternehmen“) freut sich, neue Analyseergebnisse aus weiteren 4 der insgesamt 22 Bohrlöcher bekannt zu geben, die im Rahmen des Winterbohrprogramms 2021 auf seinem Vorzeigeprojekt Golden Rose in Zentralneufundland („Golden Rose“) niedergebracht wurden.

Wichtigste Ergebnisse

- **10,0 Meter (m) langer Abschnitt mit 1,14 Gramm pro Tonne (g/t) Gold** ab 52,0 Meter in Bohrloch WL-21-04, der die Basis eines längeren **56,0-Meter-Abschnitts mit 0,4 g/t Gold** ab der Oberfläche des Grundgesteins bildet.
- **7,0 Meter langer Abschnitt mit 1,81 g/t Gold** ab 77,0 Meter in Bohrloch WL-21-10, der die Basis eines längeren **70-Meter-Abschnitts** ab 19,0 m mit **0,37 g/t Gold** bildet.
- **1,5 Meter mit 3,60 g/t Gold** ab 27,5 Meter in Bohrloch WL-21-01 sowie **weitere 22,0 Meter mit 0,55 g/t Gold** ab 38,0 Meter, einschließlich 3,0 Meter mit 1,96 g/t Gold an der Basis des Abschnitts.

TRU hat nun die Analyseergebnisse von 11 Bohrlöchern bekannt gegeben, wobei die Auswertung von 11 weiteren Bohrungen noch aussteht. Die gemeldeten Bohrerergebnisse definieren nun eine primäre Goldzone mit 800 m Streichlänge (von WL-21-06 bis WL-21-14), die sowohl in Streichrichtung als auch in der Tiefe offen ist.

„Ich freue mich sehr, berichten zu können, dass wir bei unseren Bohrungen eine Goldmineralisierung in 9 der 9 bislang gemeldeten Bohrlöcher bei Woods Lake durchteuft haben“, erklärt Stephen Lautens, seines Zeichens President von TRU. „Die Beständigkeit der Ergebnisse ist besonders wichtig, um eine erfolgreiche Explorationsgeschichte aufzubauen, und diese oberflächennahen Ergebnisse bilden eine solide Grundlage für weitere und erweiterte Explorationsarbeiten. Wir freuen uns auch auf die Erprobung einer Reihe anderer sehr aussichtsreicher Ziele, die an der Oberfläche noch höhere Goldwerte geliefert haben.“

Das Bohrprogramm bei Golden Rose umfasste insgesamt 22 HQ-Diamantbohrlöcher mit einer Gesamtlänge von 4.102,7 m, die sowohl das Prospektionsgebiet Woods Lake Gold Zone („Woods Lake“) als auch das Gebiet King George IV Lake („KG4“) abdeckten. Golden Rose ist eine 236 Quadratkilometer (km²) große regionale Liegenschaft, einschließlich 45 km Streichlänge entlang der lagerstättenumfassenden Scherzone Cape Ray - Valentine Lake, und befindet sich direkt zwischen Marathon Golds Goldprojekt Valentine und Matador Minings Goldprojekt Cape Ray.

Barry Greene, VP of Property Development und Director von TRU, fügte hinzu: „Die mächtige, oberflächennahe Goldzone, die wir in den Bohrlöchern WL-21-01, WL-21-04 und WL-21-10 durchteuft haben, lässt ein Goldziel mit großen Tonnagen erkennen. Die in WL-21-10 ermittelte Goldmineralisierung überspannt tatsächlich den verworfenen Kontakt zwischen den Metasedimenten im Hangende der Bay du Nord-Gruppe und dem darunter liegenden Monzogranit. Wir sind nach wie vor beeindruckt von den umfangreichen Abschnitten mit alteriertem und mineralisiertem felsischem Intrusivgestein aus diesem Bohrprogramm.“

Tabelle 1 - Wichtigste Analyseergebnisse, ungeschnitten Woods Lake

Bohrloch-Nr.	von (m)	bis (m)	Abschnitt (m)	Au (g/t)	Zone
WL-21-01	27,50	29,00	1,50	3,60	Woods Lake
und	38,00	60,00	22,00	0,55	
einschließlich	57,00	60,00	3,00	1,96	
WL-21-04	7,00	62,00	56,00	0,40	
einschließlich	52,00	62,00	10,00	1,14	
und	74,00	76,00	2,00	2,48	
und	146,00	147,00	1,00	4,96	
WL-21-10	19,00	88,00	70,00	0,37	
und	77,00	84,00	7,00	1,81	
WL-21-14	86,60	88,87	2,27	0,98	

Abbildung 1 - Lage der Bohrungen bei Woods Lake

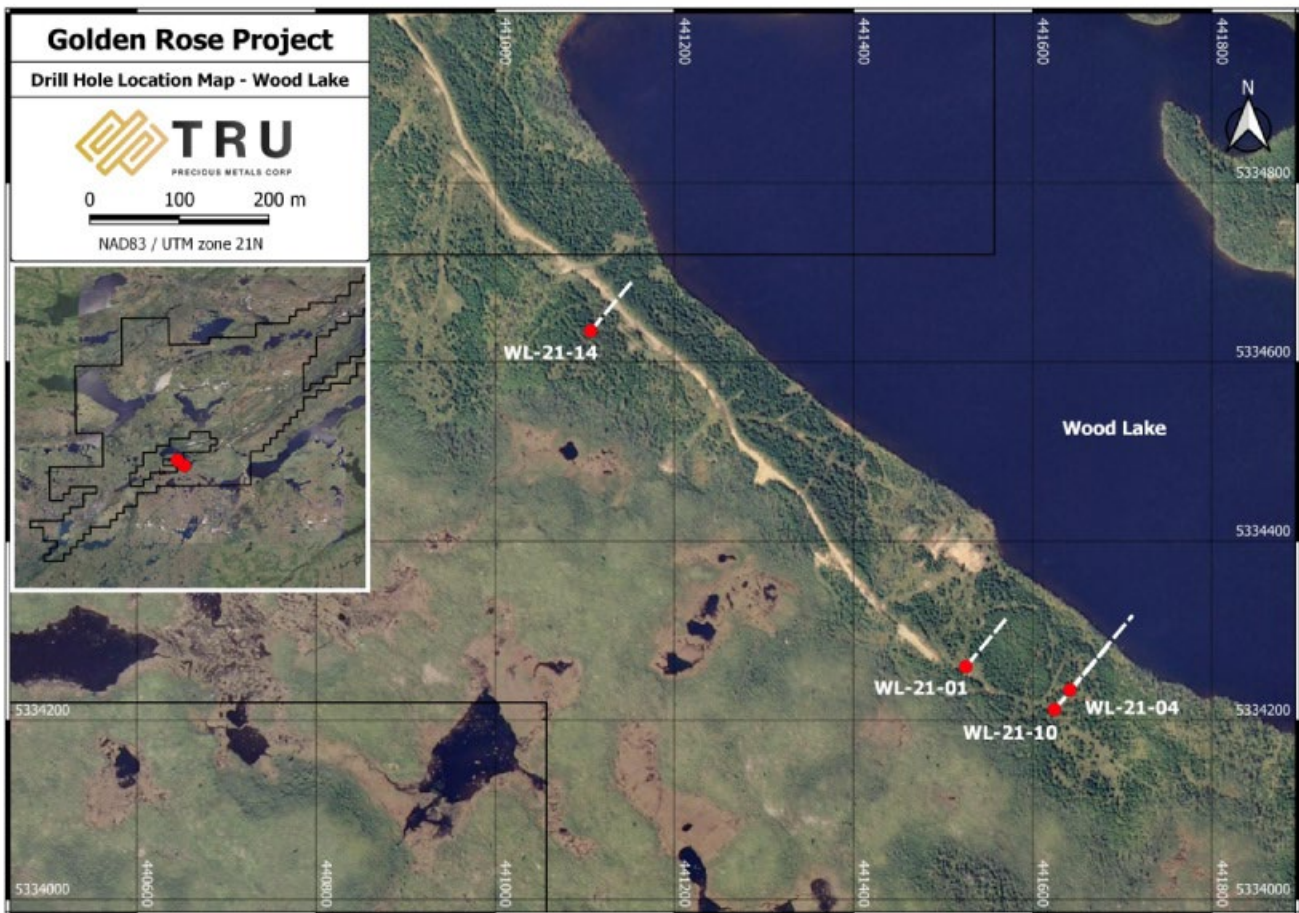


Tabelle 2 - Angaben zu den Standorten der Bohrlöcher bei Woods Lake

Bohrloch-Nr.	Azimut (°)	Neigung (°)	Länge (m)	UTM E	UTM N
WL-21-01	040	-52	110	441526	5334260
WL-21-04	040	-45	151	441642	5334234
WL-21-10	040	-45	128	441625	5334212
WL-21-14	040	-45	105	441107	5334635

Der Goldabschnitt in WL-21-14 erprobte eine geochemische Goldbodenanomalie, die sich entlang des Streichens nach Nordwesten der Hauptgoldzone Woods Lake befindet. Dieses Bohrloch durchteufte Quarzerzgänge mit Arsenopyrit und Pyrit in Sedimentgestein, was darauf hindeutet, dass Gold hier nicht nur im felsischen Intrusivgestein, sondern auch im Nebengestein vorkommen kann.

Qualitätssicherung und -kontrolle (Quality Assurance/Quality Control/ „QA/QC“) der Bohrarbeiten

Alle HQ-Kerne werden auf ihre „Rock Quality Designation“ (RDQ) hin geotechnisch vermessen, protokolliert und für die Beprobung gekennzeichnet. Der Kern wird dann vom Unternehmenspersonal halbiert, wobei eine Hälfte jeweils in einen Beutel mit eindeutigen Probenetiketten zur Identifizierung verpackt, während die andere Hälfte als Referenz aufbewahrt wird. Diese Beutel werden mit einem Sicherheitsetikett versiegelt und dann vom TRU-Personal direkt zum Labor transportiert. Alle Gesteinsproben werden bei Eastern Analytical Ltd. („Eastern Analytical“), 403 Little Bay Road, Springdale, NL, einem kommerziellen, nach ISO/IEC 17025 akkreditierten und von TRU unabhängigen Labor, analysiert. Eastern Analytical pulverisiert 1.000 Gramm jeder Probe auf 95 % < 89 µm. Die Proben werden mittels Brandprobe (30g) mit AA-Abschluss und ICP-34, Vier-Säuren-Aufschluss analysiert und sodann einer ICP-OES-Analyse unterzogen. Alle Proben mit sichtbarem Gold oder mit Analyseergebnissen von mehr als 1,00 g/t Gold werden mit Hilfe eines Metallsiebs, das die Klumpenbildung groben Goldes verhindern soll, weiter analysiert. Standard- und Leerproben werden zu QA/QC-Zwecken in bestimmten Abständen vom Unternehmen und von Eastern Analytical eingebracht. Die wahren Mächtigkeiten der gemeldeten Abschnitte müssen noch bestimmt werden. Das Explorationsprogramm von TRU entspricht den besten Industriemethoden und wird in Übereinstimmung mit National Instrument 43-101 von qualifizierten Sachverständigen unter Verwendung eines QA/QC-Programms ausgeführt.

Qualifizierter Sachverständiger

Barry Greene, P.Geo. (NL), ist ein qualifizierter Sachverständiger im Sinne von National Instrument 43-101 und hat den Inhalt und die technischen Angaben in dieser Pressemeldung geprüft und genehmigt. Herr Greene ist ein Director und leitender Angestellter des Unternehmens und hält Wertpapiere des Unternehmens.

Über TRU Precious Metals Corp.

TRU führt derzeit Bohrungen im äußerst hoffigen Goldgürtel in Zentral-Neufundland durch und hat eine Option von der an der TSX notierten Altius Minerals Corporation, um 100 % des Projekts Golden Rose zu erwerben. Golden Rose umfasst ein Landpaket regionaler Größe mit einer Fläche von rund 236 Quadratkilometern (km²), einschließlich einer Streichlänge von etwa 45 km entlang der lagerstättenreichen Scherzone Cape Ray - Valentine Lake zwischen dem Goldprojekt Valentine von Marathon Gold Corp. und dem Goldprojekt Cape Ray von Matador Mining Ltd. Die Stammaktien von TRU werden an der TSX Venture Exchange unter dem Symbol „TRU“, am OTCQB Venture Market unter dem Symbol „TRUIF“ und an der Frankfurter Börse unter dem Symbol „706“ gehandelt.

TRU ist ein Portfoliounternehmen von Resurgent Capital Corp. („Resurgent“), einer Handelsbank, die Beratungsdienstleistungen für Risikokapitalmärkte und Eigenfinanzierung anbietet. Resurgent arbeitet mit vielversprechenden börsennotierten oder privaten Unternehmen mit geringer Marktkapitalisierung (Micro Caps) zusammen, die an kanadischen Börsen gelistet sind. Weitere Informationen zu Resurgent und seinen Portfoliounternehmen sind auf der Website von Resurgent, <https://www.resurgentcapital.ca/>, oder dem [LinkedIn-Profil von Resurgent unter https://ca.linkedin.com/company/resurgent-capital-corp](https://ca.linkedin.com/company/resurgent-capital-corp) verfügbar.

Nähere Informationen über TRU erhalten Sie über:

Stephen Lautens
President
TRU Precious Metals Corp.
Tel: 1-855-760-2TRU (2878)
Mobil: (416) 738-5261
E-Mail: stephen@trupreciousmetals.com
Website: www.trupreciousmetals.com

Joel Freudman
Mitbegründer & CEO
TRU Precious Metals Corp.
Tel: 1-855-760-2TRU (2878)
E-Mail: ir@trupreciousmetals.com
Twitter: @JoelFreudman

Folgen Sie TRU unter folgenden Links in den sozialen Medien:

Twitter
https://twitter.com/corp_tru

LinkedIn
<https://www.linkedin.com/company/tru-precious-metals-corp>

YouTube
<https://www.youtube.com/channel/UCHghHMDQaYgS1rDHiZleLUg/>

Facebook
<https://www.facebook.com/TRU-Precious-Metals-Corp-100919195193616>

Danksagung

TRU möchte sich bei der Regierung von Neufundland und Labrador für die finanzielle Unterstützung des Goldprojekts Twilite durch das Junior Exploration Assistance Program bedanken. TRU wurde eine Finanzierung für einen Teil seiner Explorationsaktivitäten im Jahr 2021 auf dem Goldprojekt Twilite genehmigt.

Vorsorglicher Hinweis

Die TSX-V und ihre Regulierungsorgane (in den Statuten der TSX-V als „Regulation Services Provider“ bezeichnet) übernehmen keinerlei Verantwortung für die Angemessenheit oder Genauigkeit dieser Meldung.

Diese Pressemitteilung enthält bestimmte zukunftsgerichtete Aussagen, einschließlich Aussagen in Bezug auf Explorationspläne und die Ergebnisse des Bohrprogramms im Goldprojekt Golden Rose. Diese Aussagen basieren auf zahlreichen Annahmen in Bezug auf das Goldprojekt Golden Rose sowie das Bohrprogramm des Unternehmens und dessen Ergebnisse, die vom Management unter den gegebenen Umständen als vernünftig erachtet werden, und unterliegen einer Reihe von Risiken und Ungewissheiten, einschließlich, aber nicht beschränkt auf: dass die Mineralisierung auf benachbarten und/oder nahegelegenen Konzessionsgebieten nicht notwendigerweise ein Hinweis auf die Mineralisierung auf dem Goldprojekt Golden Rose ist; das Explorationspotenzial des Goldprojekts Golden Rose und die Art und der Typ der Mineralisierung bei Golden Rose; die Risiken, die mit Mineralexplorationsaktivitäten verbunden sind; die Volatilität der Edelmetallpreise; und jene anderen Risiken, die in den kontinuierlichen Offenlegungsdokumenten des Unternehmens beschrieben werden. Die tatsächlichen Ergebnisse können wesentlich von den Ergebnissen abweichen, die in den hierin enthaltenen zukunftsgerichteten Aussagen angenommen werden. Investoren und andere Personen sollten die oben genannten Faktoren sorgfältig abwägen und sich nicht vorbehaltlos auf solche zukunftsgerichteten Aussagen verlassen. Das Unternehmen verpflichtet sich nicht, die hierin enthaltenen zukunftsgerichteten Aussagen zu aktualisieren, es sei denn, dies ist nach den geltenden Wertpapiergesetzen erforderlich.

Die Ausgangssprache (in der Regel Englisch), in der der Originaltext veröffentlicht wird, ist die offizielle, autorisierte und rechtsgültige Version. Diese Übersetzung wird zur besseren Verständigung mitgeliefert. Die deutschsprachige Fassung kann gekürzt oder zusammengefasst sein. Es wird keine Verantwortung oder Haftung für den Inhalt, die Richtigkeit, die Angemessenheit oder die Genauigkeit dieser Übersetzung übernommen. Aus Sicht des Übersetzers stellt die Meldung keine Kauf- oder Verkaufsempfehlung dar! Bitte beachten Sie die englische Originalmeldung auf www.sedar.com, www.sec.gov, www.asx.com.au/ oder auf der Firmenwebsite!