



TRU Precious Metals kündigt Explorationsprogramm 2022 für das Projekt Golden Rose an

Toronto, Ontario - 22. März 2022 - TRU Precious Metals Corp. (TSXV: TRU; OTCQB: TRUIF; FWB: 706) („TRU“ oder das „Unternehmen“) freut sich, die Einzelheiten des Explorations- und Arbeitsprogramms 2022 auf seinem Vorzeigeprojekt Golden Rose („Golden Rose“) bekannt zu geben, welches nun im Gange ist.

„Unsere Explorationssaison 2022 hat einen großartigen Start hingelegt“, freut sich Stephen Lautens, President von TRU. „Die im letzten Monat angekündigte IP-Messung ist nun im Gange und soll neue vorrangige Ziele für die weitere Exploration auf unserer Liegenschaft mit Bezirksgröße bei Golden Rose ermitteln. Ein umfassendes Probenahmeprogramm wird auch neue Gebiete für Anschlussbohrungen identifizieren. Seit der Übernahme von Golden Rose im vergangenen Jahr hat TRU zügig mehrere Goldziele ermittelt und erkundet, um das Potenzial für Entdeckungen in diesem Konzessionsgebiet aufzuzeigen. Dabei haben wir eine solide Pipeline von Bohrzielen entwickelt, um Golden Rose zu einem schlüsselfertigen Explorations- und Erschließungsprojekt auszubauen. Wir freuen uns darauf, im Laufe dieses Jahres die Entdeckungen mittels Bohrungen und Schürfgrabungen genauer zu untersuchen.“

Golden Rose ist eine 236 Quadratkilometer (km²) große regionale Liegenschaft innerhalb des Goldgürtels im Zentrum von Neufundland, einschließlich einer Streichlänge von 45 km entlang der lagerstättenumfassenden Scherzone Cape Ray - Valentine Lake, und befindet sich direkt zwischen dem Goldprojekt Valentine von Marathon Gold Corp. im Nordosten und dem Goldprojekt Cape Ray von Matador Mining Ltd. im Südwesten.

Aktueller Stand der IP-Messung durch Simcoe

Am 9. Februar 2022 hatte TRU bekannt gegeben, dass es die Firma Simcoe Geoscience Limited („Simcoe“) mit der Durchführung einer IP-Messung bei Golden Rose beauftragt hat. Im Rahmen der IP-Messung kommt Simcoes drahtlose, hochauflösende Alpha IP-Technologie der nächsten Generation zum Einsatz. Die Messung wird etwa 56 Profilkilometer an drahtloser induzierter Polarisation mit Zeitbereich unter Verwendung von Simcoes Alpha IP™-System umfassen und voraussichtlich innerhalb von 60 Tagen abgeschlossen werden. Die detaillierten Daten, die im Zuge dieser Messung erhoben werden, werden der Ausrichtung des Schürfgrabungs- und Bohrprogramms von TRU im Jahr 2022 dienen und bei der Erschließung eines zusätzlichen Bestands an sehr aussichtsreichen Explorationszielen bei Golden Rose eine entscheidende Rolle spielen.

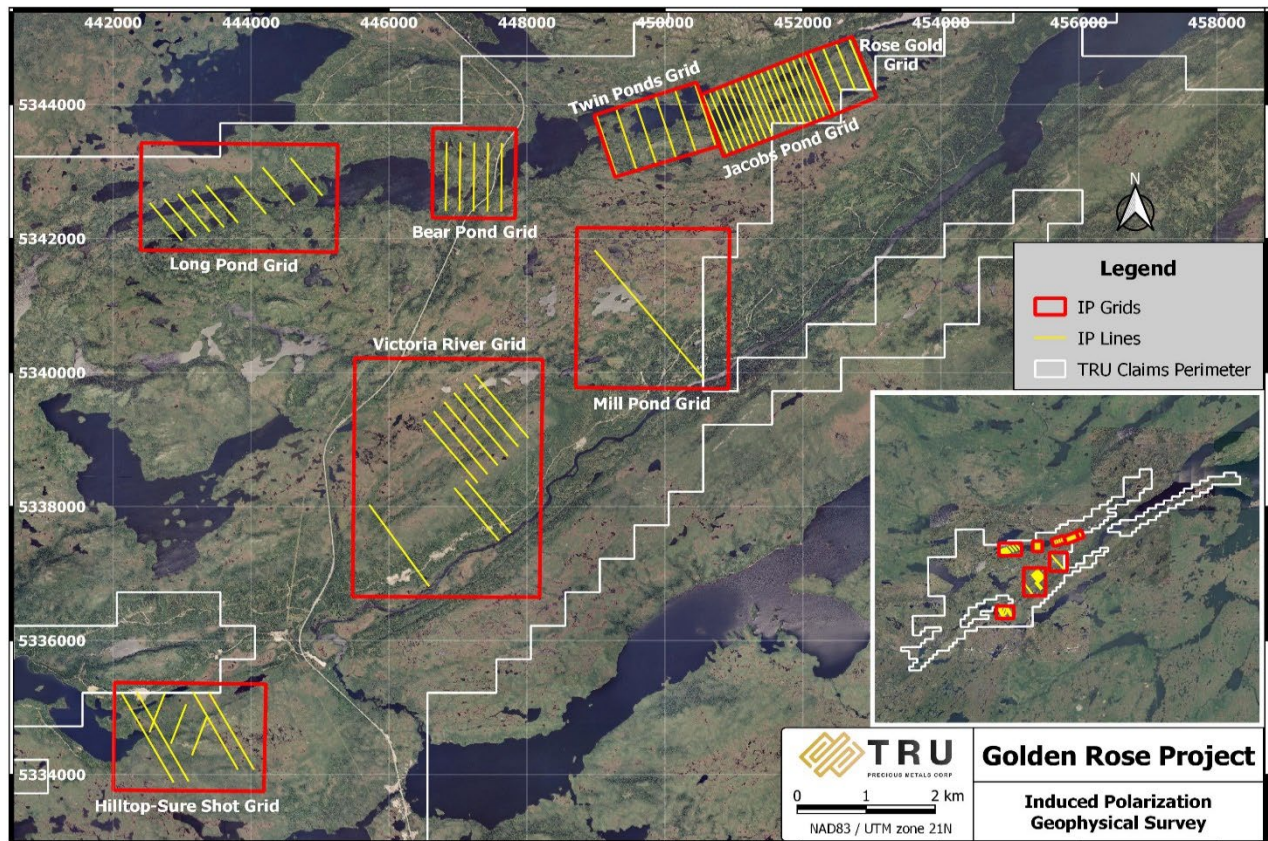


Abbildung 1: Projekt Golden Rose - Standorte der regionalen IP-Messlinien

Barry Greene, VP of Property Development und Director von TRU, fügt hinzu: „Ich freue mich sehr über den Start des Explorationsprogramms 2022 von TRU. Das Ziel unseres Programms ist die Ermittlung zusätzlicher Bohrziele für 2022 und darüber hinaus. Im November 2021 haben wir im Rahmen umfangreicher Bodenprobenahmen einen zweiten Goldtrend mit Bezirksgröße bei Golden Rose bestätigt. Ein besonders interessantes Gebiet, das im Zuge unseres vorherigen identifiziert wurde, war die Goldzone Jacob’s Pond, auf die wir uns in den kommenden Monaten konzentrieren werden. Die geplanten Bodenprobenahmen sind als Blitzaktion zu Beginn der Saison geplant, bei der ein großes Feldteam eingesetzt werden soll“, so Herr Greene weiter. „Die Bodenprobenahmen sollen frühe Ergebnisse liefern, sodass Ziele ermittelt werden, bei denen im weiteren Verlauf dieser Saison Schürfgrabungen und Bohrungen absolviert werden können.“

Boden- und Tillitprobenahmen

TRU wird bei Golden Rose auch ein umfassendes Boden- und Tillitprobenahmeprogramm durchführen. Im Zuge des Programms, an dem mehrere Team beteiligt sein werden, sollen mehr als 10.000 Proben an einzelnen Standorten auf dem ganzen Konzessionsgebiet entnommen werden, um neue Goldmineralisierungen zu ermitteln und zusätzliche Ziele für die Schürfgrabungs- und Bohrprogramme 2022 von TRU abzugrenzen. Die Arbeiten werden sich auf die Schließung von Lücken in der Bodenprobenabdeckung über den beiden primären, tief liegenden Strukturkorridoren konzentrieren, die über einen Großteil der Streichlänge durch das Konzessionsgebiet abgegrenzt wurden.

Insbesondere werden Proben auf den zahlreichen bekannten Gold-Grundgesteinsvorkommen entnommen werden, für die bisher nur minimale geochemische oder geophysikalischen Bodendaten vorliegen und die sich entlang primärer, sekundärer oder tertiärer Strukturen befinden, die von einer Scherzone im Krustenbereich ausgehen. Von besonderem Interesse im Südwesten sind die Goldvorkommen Glimmer Pond, Mink Pond und Falls Zone, die eine Kombination aus Quarzgängen und/oder regionaler Verkieselung aufweisen. Hier wurden in der Vergangenheit nur minimale Arbeiten durchgeführt. Bei historischen Prospektionen im Gebiet Glimmer Pond wurde eine quarzreiche Lesestein-Stichprobe mit sichtbarem Gold entnommen, die bei der Analyse einen Gehalt von 213,8 Gramm Gold pro Tonne (g/t) lieferte.

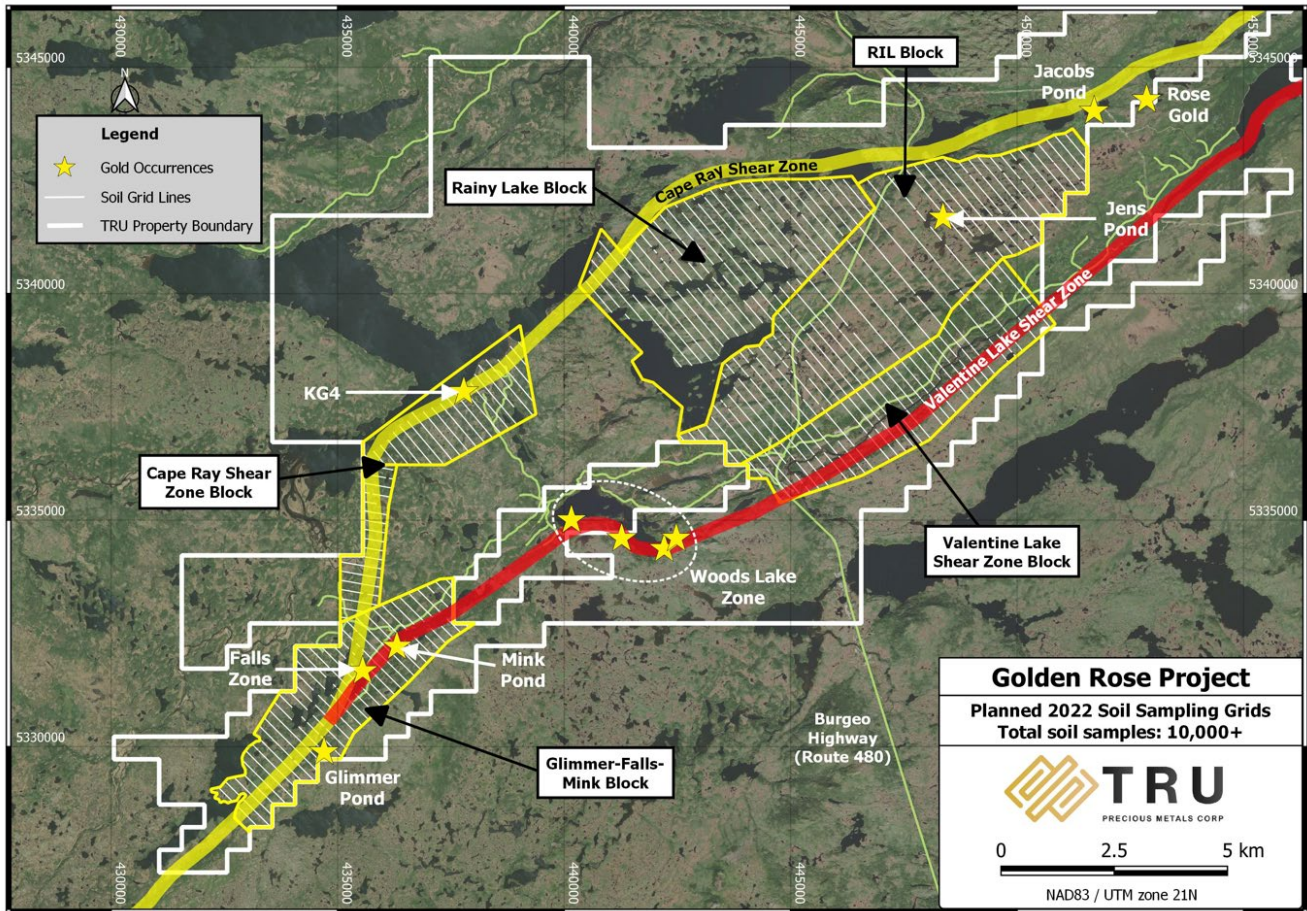


Abbildung 2: Projekt Golden Rose - geplante regionale Boden- und Tillituntersuchungen 2022

Aktueller Stand der Bohrungen

Das Unternehmen hat bereits berichtet, dass im Rahmen seines Bohrprogramms 2021 in 9 der 9 bislang gemeldeten Bohrlöcher in der Goldzone Woods Lake („Woods Lake“) eine Goldmineralisierung durchteuft wurde, einschließlich einer durchgängigen oberflächennahen Goldmineralisierung (siehe Pressemeldungen vom 3. März und 9. März 2022). Die Goldzone wurde im Zuge von Diamantbohrungen mittlerweile auf einer Streichlänge von 800 Metern durchteuft und ist weiterhin in der Tiefe und in Streichrichtung offen.

Bisher wurden die Ergebnisse von insgesamt 11 der 22 Bohrlöcher der Bohrsaison 2021 gemeldet. Das Unternehmen wartet auf den Eingang der Analyseergebnisse der restlichen Bohrlöcher und wird diese nach Erhalt bekannt geben.

Das Unternehmen ist dabei, die Ergebnisse des Bohrprogramms 2021 für Woods Lake zusammenzustellen und in ein Modell einzuspeisen. Ein Kern mit höheren Gehalten wurde nun modelliert, der Merkmale einer doppelt einfallenden, strukturell kontrollierten Goldzone aufweist. Es sind weitere Bohrungen erforderlich, um diese Trends vollständig zu erkunden und abzugrenzen.

Qualifizierter Sachverständiger

Barry Greene, P.Geol. (NL), ist ein qualifizierter Sachverständiger im Sinne von National Instrument 43-101 und hat den Inhalt und die technischen Angaben in dieser Pressemeldung geprüft und genehmigt. Herr Greene ist ein Director und leitender Angestellter des Unternehmens und hält Wertpapiere des Unternehmens.

Über TRU Precious Metals Corp.

TRU führt derzeit Bohrungen im äußerst hoffigen Goldgürtel in Zentral-Neufundland durch und hat eine Option von der an der TSX notierten Altius Minerals Corporation, um 100 % des Projekts Golden Rose zu erwerben. Golden Rose umfasst ein Landpaket regionaler Größe mit einer Fläche von rund 236 Quadratkilometern (km²), einschließlich einer Streichlänge von etwa 45 km entlang der lagerstättenreichen Scherzone Cape Ray - Valentine Lake zwischen dem Goldprojekt Valentine von Marathon Gold Corp. und dem Goldprojekt Cape Ray von Matador Mining Ltd. Die Stammaktien von TRU werden an der TSX Venture Exchange unter dem Symbol „TRU“, am OTCQB Venture Market unter dem Symbol „TRUIF“ und an der Frankfurter Börse unter dem Symbol „706“ gehandelt.

TRU ist ein Portfoliounternehmen von Resurgent Capital Corp. („Resurgent“), einer Handelsbank, die Beratungsdienstleistungen für Risikokapitalmärkte und Eigenfinanzierung anbietet. Resurgent arbeitet mit vielversprechenden börsennotierten oder privaten Unternehmen mit geringer Marktkapitalisierung (Micro Caps) zusammen, die an kanadischen Börsen gelistet sind. Weitere Informationen zu Resurgent und seinen Portfoliounternehmen sind auf der Website von Resurgent, <https://www.resurgentcapital.ca/>, oder dem [LinkedIn-Profil von Resurgent unter https://ca.linkedin.com/company/resurgent-capital-corp](https://ca.linkedin.com/company/resurgent-capital-corp) verfügbar.

Nähere Informationen über TRU erhalten Sie über:

Stephen Lautens
President
TRU Precious Metals Corp.
Tel: 1-855-760-2TRU (2878)
Mobil: (416) 738-5261
E-Mail: stephen@trupreciousmetals.com
Website: www.trupreciousmetals.com

Joel Freudman
Mitbegründer & CEO
TRU Precious Metals Corp.
Tel: 1-855-760-2TRU (2878)

E-Mail: jr@trupreciousmetals.com
Website: www.trupreciousmetals.com

Folgen Sie TRU unter folgenden Links in den sozialen Medien:

Twitter
https://twitter.com/corp_tru

LinkedIn

<https://www.linkedin.com/company/tru-precious-metals-corp>

YouTube

<https://www.youtube.com/channel/UChghHMDQaYgS1rDHizleLUg/>

Facebook

<https://www.facebook.com/TRU-Precious-Metals-Corp-100919195193616>

Danksagung

TRU möchte sich bei der Regierung von Neufundland und Labrador für die frühere finanzielle Unterstützung durch das Junior Exploration Assistance Program bedanken.

Vorsorglicher Hinweis in Bezug auf zukunftsgerichtete Informationen

Die TSX-V und ihre Regulierungsorgane (in den Statuten der TSX-V als „Regulation Services Provider“ bezeichnet) übernehmen keinerlei Verantwortung für die Angemessenheit oder Genauigkeit dieser Meldung.

Diese Pressemitteilung enthält bestimmte zukunftsgerichtete Aussagen in Bezug auf Explorationsaktivitäten im Goldprojekt Golden Rose. Diese Aussagen basieren auf zahlreichen Annahmen in Bezug auf das Goldprojekt Golden Rose sowie die Explorations- und Bohrpläne des Unternehmens, die vom Management unter den gegebenen Umständen als vernünftig erachtet werden, und unterliegen einer Reihe von Risiken und Ungewissheiten, einschließlich, aber nicht beschränkt auf: dass die Mineralisierung auf benachbarten und/oder nahegelegenen Konzessionsgebieten nicht notwendigerweise ein Hinweis auf die Mineralisierung auf dem Goldprojekt Golden Rose ist; das Explorationspotenzial des Goldprojekts Golden Rose und die Art und der Typ der Mineralisierung; die Risiken, die mit Mineralexplorationsaktivitäten verbunden sind; die Volatilität der Edelmetallpreise; und jene anderen Risiken, die in den kontinuierlichen Offenlegungsdokumenten des Unternehmens beschrieben werden. Die tatsächlichen Ergebnisse können wesentlich von den Ergebnissen abweichen, die in den hierin enthaltenen zukunftsgerichteten Aussagen angenommen werden. Investoren und andere Personen sollten die oben genannten Faktoren sorgfältig abwägen und sich nicht vorbehaltlos auf solche zukunftsgerichteten Aussagen verlassen. Das Unternehmen verpflichtet sich nicht, die hierin enthaltenen zukunftsgerichteten Aussagen zu aktualisieren, es sei denn, dies ist nach den geltenden Wertpapiergesetzen erforderlich.

Die Ausgangssprache (in der Regel Englisch), in der der Originaltext veröffentlicht wird, ist die offizielle, autorisierte und rechtsgültige Version. Diese Übersetzung wird zur besseren Verständigung mitgeliefert. Die deutschsprachige Fassung kann gekürzt oder zusammengefasst sein. Es wird keine Verantwortung oder Haftung für den Inhalt, die Richtigkeit, die Angemessenheit oder die Genauigkeit dieser Übersetzung übernommen. Aus Sicht des Übersetzers stellt die Meldung keine Kauf- oder Verkaufsempfehlung dar! Bitte beachten Sie die englische Originalmeldung auf www.sedar.com, www.sec.gov, www.asx.com.au/ oder auf der Firmenwebsite!